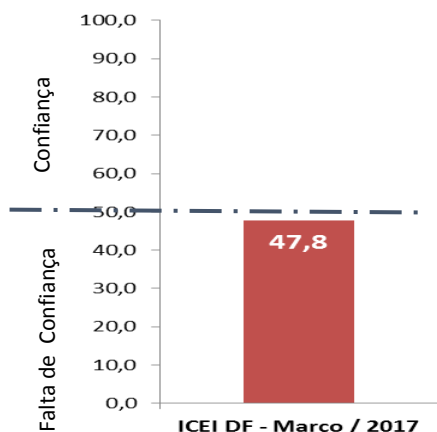


Melhora da confiança é interrompida

Variação em pontos do ICEI/DF



Em março, o Índice de Confiança do Empresário Industrial do Distrito Federal – ICEI/DF alcançou 47,8 pontos, um recuo de 3,1 pontos frente ao mês anterior. O posicionamento do índice, abaixo da linha divisória dos 50 pontos, mostra a falta de confiança por parte do empresário industrial do DF.

A reversão da confiança foi impulsionada pela deterioração das condições atuais e das expectativas empresariais.

O Indicador de Condições Atuais da Empresa alcançou 38,6 pontos em março/17, recuo de 3,1 pontos na comparação com o mês anterior.

O Indicador de Expectativas da Empresa alcançou 53,7 pontos em março/17, recuo de 4,7 pontos na comparação com o mês anterior. Contudo, as expectativas para os próximos seis meses permanecem positivas.

Na comparação com março de 2016, o ICEI DF registrou aumento de 10,2 pontos em março/2017. Esse resultado demonstra que a falta de confiança está menos disseminada entre os industriais nestes termos de comparação.

Em relação ao índice nacional, o ICEI DF situou-se 6,2 pontos abaixo do patamar do índice médio das demais capitais (54,0 pontos). Os dados são da pesquisa nacional realizada pela Federação das Indústrias do DF (Fibra), em parceria com o IEL DF e a Confederação Nacional da Indústria (CNI), no período de 2 a 14 de março de 2017.

Componentes do ICEI DF

ICEI DF	fev/17	mar/17
	50,9	47,8
Condições atuais	40,5	38,7
Economia Brasileira	40,7	41,1
Economia do DF	37,2	36,3
Empresa	41,7	38,6
Expectativa	56,3	52,6
Economia Brasileira	55,0	52,3
Economia do DF	50,8	47,6
Empresa	58,4	53,7

Gráfico: ICEI DF x ICEI Brasil

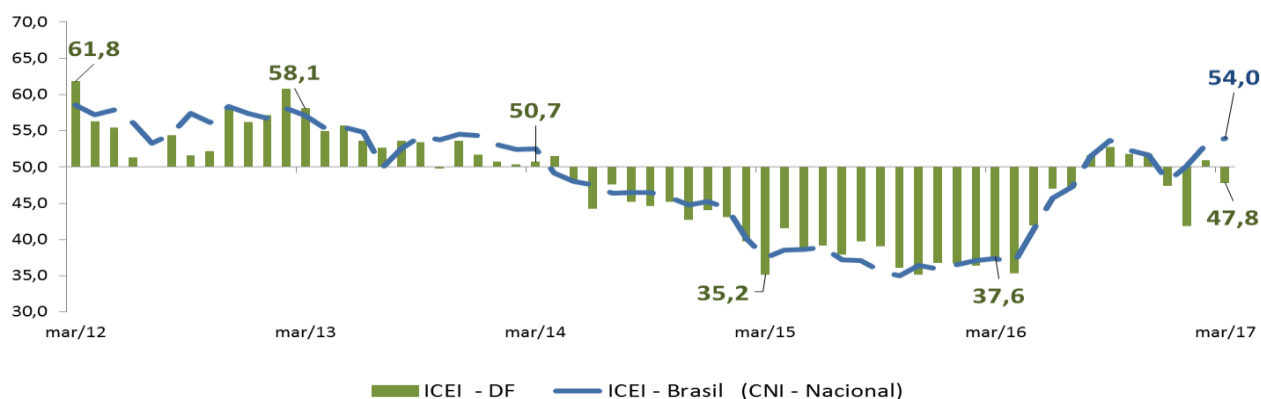
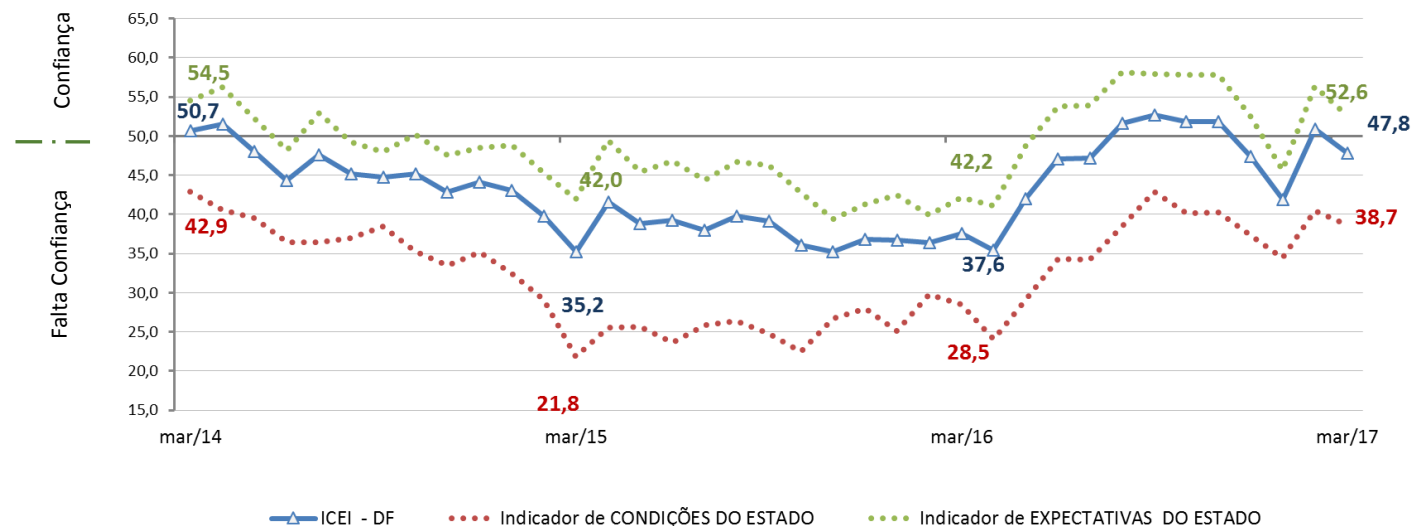


Gráfico: ICEI/DF (índices)

Confiança Empresarial - DF



EXPEDIENTE: ICEI DF | Ano VIII, nº 03, Março de 2017 | Publicação da Federação das Indústrias do DF |

Assessoria de Desenvolvimento Industrial – Assessor: Diones Cerqueira | Análise: Diones Cerqueira e Leila Daniella Ferreira |

Núcleo de Estudos e Pesquisas do IEL: Alonço Moreira, Igor Araújo, Mônica Ferreira. Estagiários: Gabriela Melo e Savio Araujo |

E-mail: copete@sistemafibra.org.br | Telefones: (61) 3362-6101 ou (61)3362-6098 | É permitida a reprodução desde que citada a fonte |